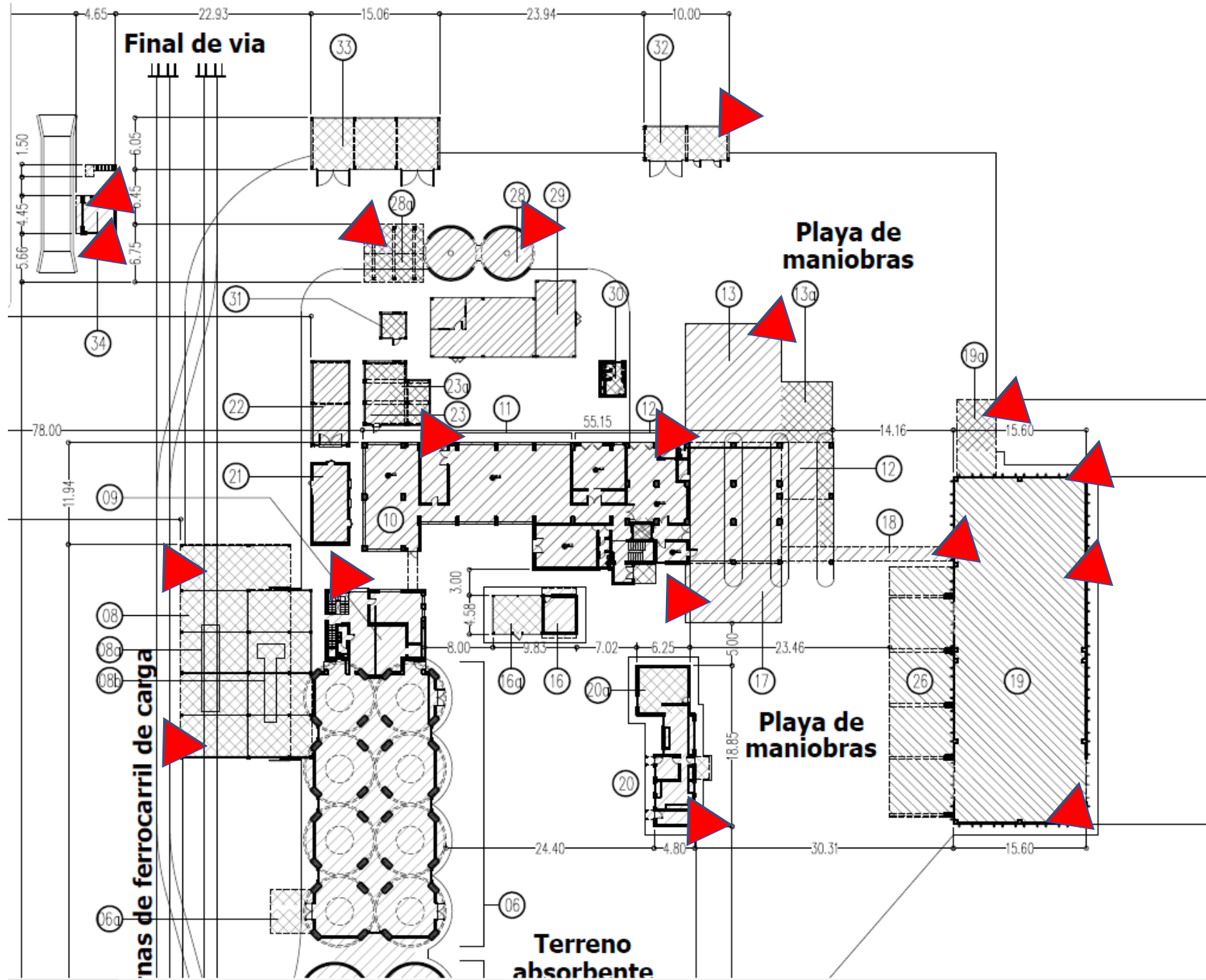


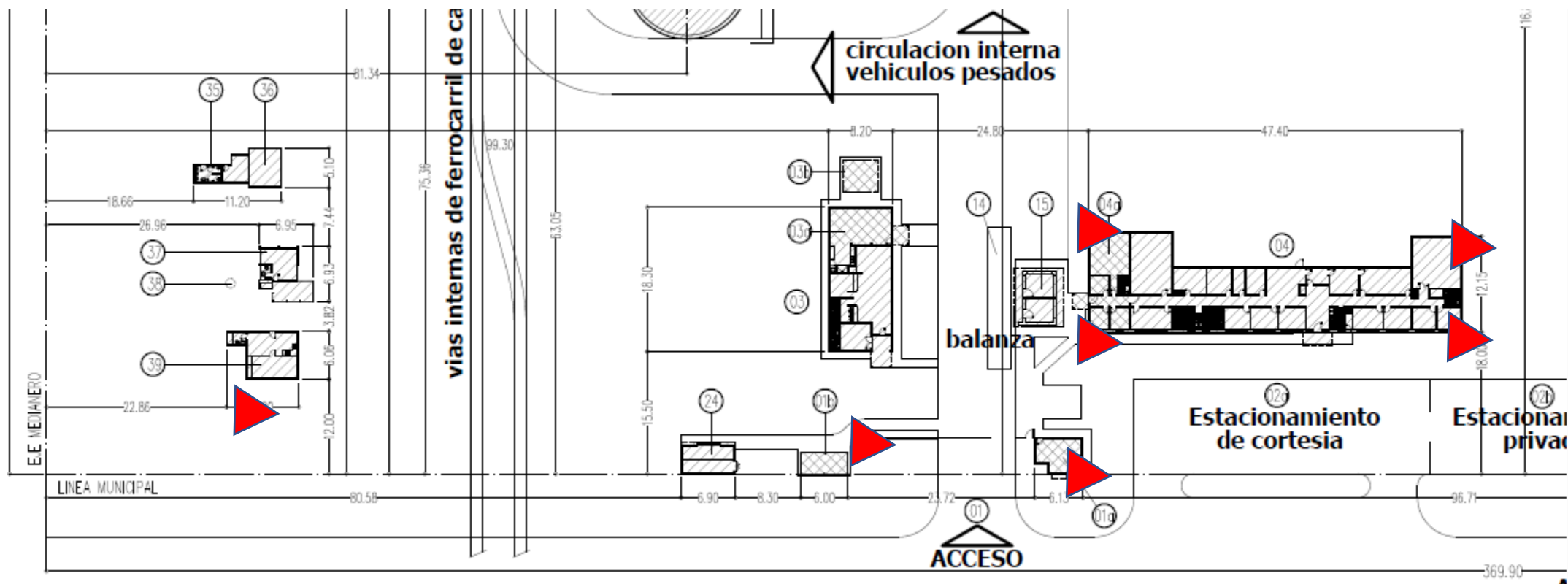
PERIMETRALES  
PLANTA y DEPOSITO

18 Camaras /  
20 Camaras



# PERIMETRALES OFICINAS VESTUARIOS + INGRESO

8 Camaras / 10 Camaras

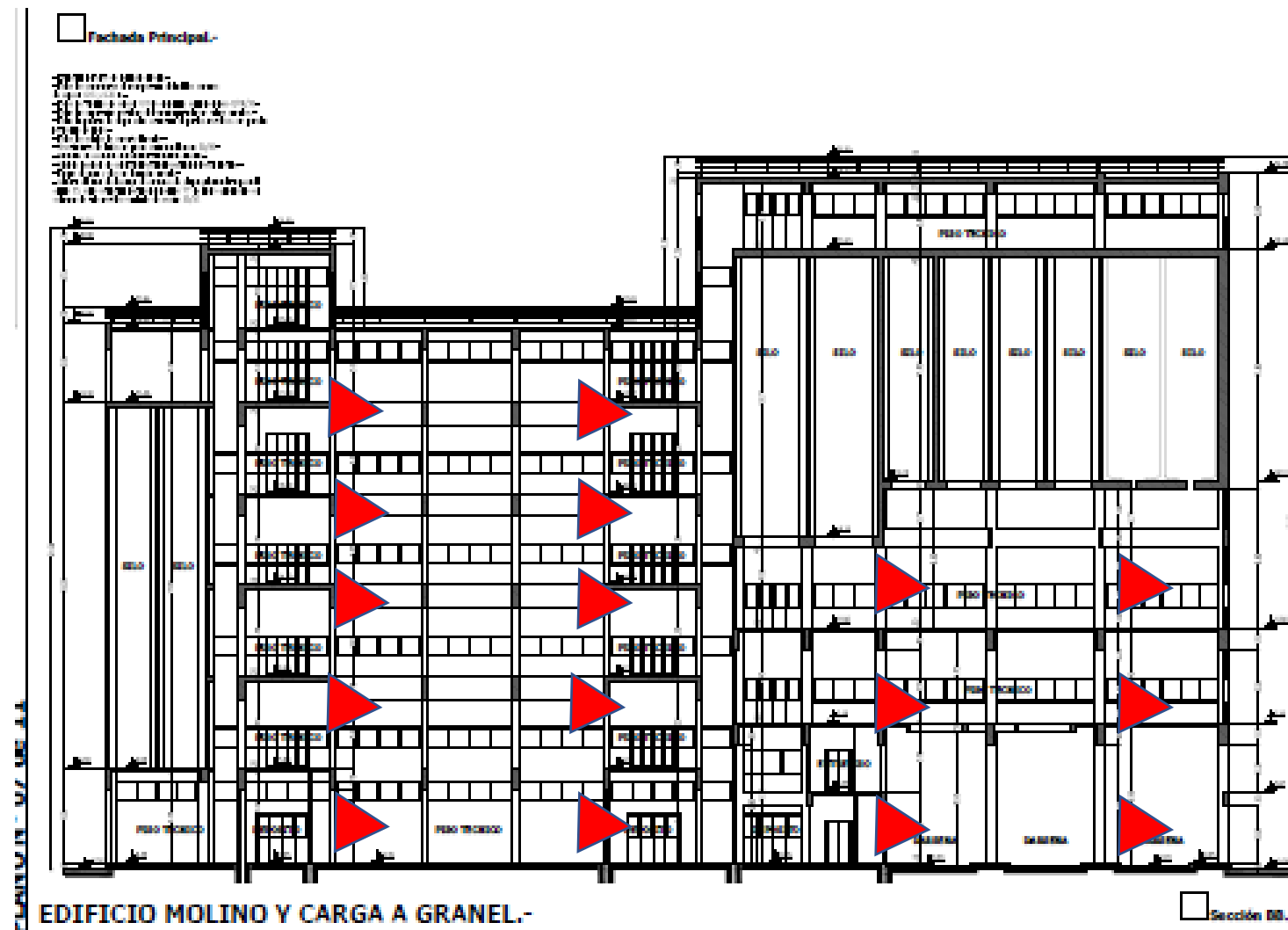


## FABRICA y CARGA

16 Camaras / 18 Camaras

1. Colocar 2 Cámaras por piso en las zonas productivas. Pisos "P"

2. Colocar 2 Cámaras por piso en las zonas de Preparación. Carga y Embolse 2E / 3E





MOLINO ARGENT  
- HARINAS DE TR

Gabino Ezeiza

Heladeria Coloni  
Helados & Café Oper  
Helado ·

Supermerc

Google

## Que tenemos:

- DVR en oficinas con lugar para 16 cámaras
- DVR en el molino con Lugar para 4 a 6 cámaras
- Tecnología obsoleta
- Camaras Con poca imagen (Calidad)